



戸建てにお住まいの方 ピカラ光ねっと

プロバイダー
料金込み

最大
ギガ
1G

〈IPv6接続(IPv6+IPv4 デュアルスタック方式)〉※詳細は弊社ホームページをご覧ください。

ずっと割
ステップ
コース5

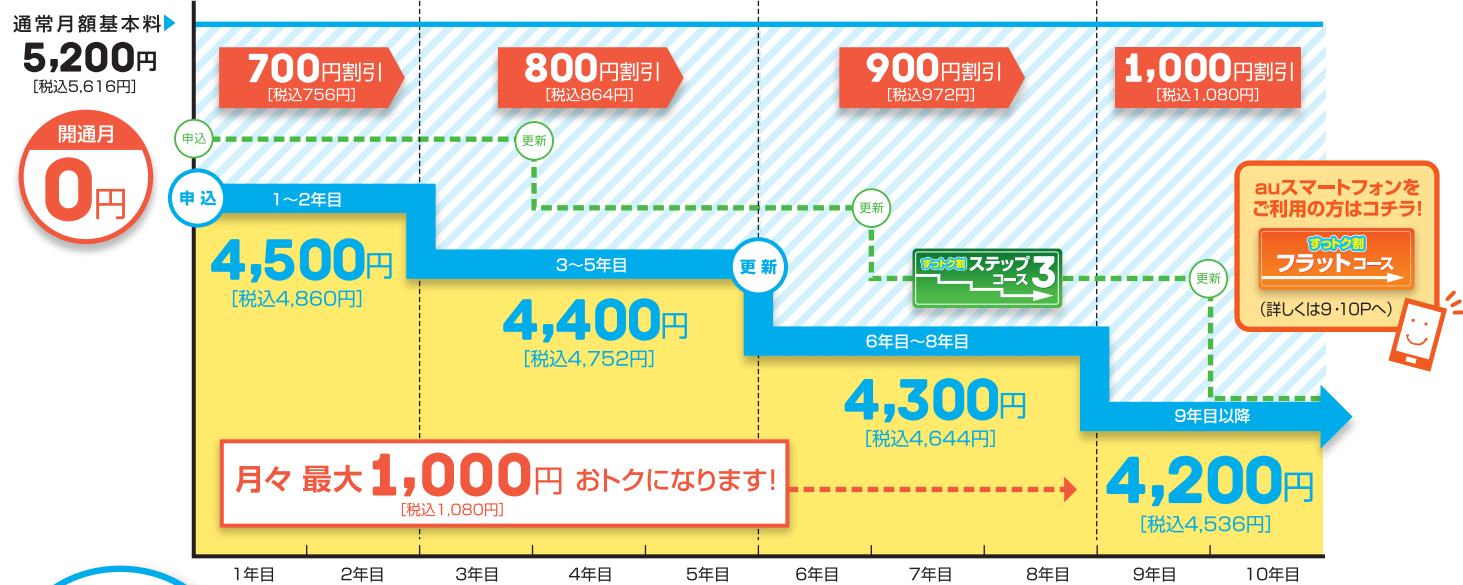
初年度からおトクな料金で始まり、
使えば使うほど月額基本料が安くなる!
「ずっと割」はおトクがずっと続く!



ピカラは、ブロードバンドアワード2015において、キャリア部門ベストキャリア(四国)で8年連続お客さま満足度第1位。スピードの部(四国)で初のお客さま満足度第1位を獲得いたしました。

料金プラン ずっと割ステップコース5 (5年契約)

月額基本料イメージ



ずっと使えば
こんなに
おトクに!*

5年間で...
50,100円おトク!

10年間で...
106,500円おトク!

*「ずっと割ステップコース5」の場合

ピカラ光でんわセット料金 (ずっと割ステップコース5の場合)

通常料金	1年目~2年目	3年目~5年目	6年目~8年目	9年目以降
5,700円	5,000円	4,900円	4,800円	4,700円

料金プラン ずっと割ステップコース3 (3年契約)

ピカラ光ねっと料金 (ずっと割ステップコース3の場合)

通常料金	1年目~3年目	4年目~6年目	7年目~9年目	10年目以降
5,200円	4,600円	4,500円	4,400円	4,200円

ピカラ光でんわセット料金 (ずっと割ステップコース3の場合)

通常料金	1年目~3年目	4年目~6年目	7年目~9年目	10年目以降
5,700円	5,100円	5,000円	4,900円	4,700円

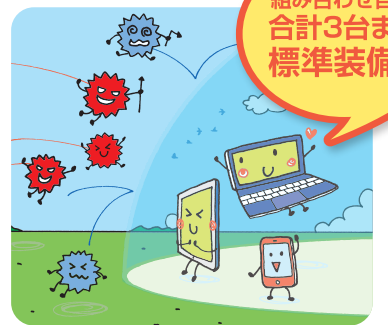
ピカラ光ねっと を選ぶ 5つのポイント!

POINT 1 ウイルス防止機能標準装備!
パソコン、スマホ、タブレットをしっかり守る!

NEW!

Windows Mac Android
総合セキュリティソフト

カスペルスキー



組み合わせ自由!
合計3台まで
標準装備!!

ピカラのセキュリティーがグレードアップ! 防御力の高さと軽さを両立する「カスペルスキー」で安心・快適なインターネットライフを!!

*Kaspersky および カスペルスキーは Kaspersky Labの登録商標です。*iOSは対象外です。*ご利用には、お手続き後、インストールが必要です。*一部、サービスを除きます。

POINT 2 最大1G(ギガ)の高速インターネットで快適!
ピカラの光で楽しさが広がります!

標準装備は
ピカラ
だけ!!

「ピカラ光でんわセット」ならWi-Fi接続できる
無線ルーター標準装備!!



最大
ギガ
1G

Wi-Fi接続だからお部屋もスッキリ! 家中どこでもサクサクインターネット! パソコンはもちろん、スマートフォンやタブレット、ゲーム機にも接続可能!!

*1G(ギガ)とは、情報の大きさを表す単位で、大きいと高速で通信できます。現在のインターネット回線では最大級。(1Gbps=1000Mbps)

「ピカラ光でんわセット」なら...
無線ルーターレンタル料が **無料**

無線ルーターレンタル料が無料

●「光ねっと」または「光らいと」のみの場合... 600円/月(税込648円) ●「光らいと」+「光でんわ」の場合... 200円/月(税込216円)

スマホ・タブレットを...
ピカラでWi-Fi
でもっと楽しく、快適に!
(詳しくは11・12Pへ)

POINT 3 プロバイダー
選びは不要!
全部コミコミで
簡単スタート!

プロバイダー料も
回線料も全部
「ピカラ」だから
手続きも月々の
支払いも簡単で
わかりやすい!!

プロバイダー
料金込み!

POINT 4 開通月は
月額基本料無料!

これは
うれしい!

開通月
0円

POINT 5 メールアドレスは
3個まで無料!

3個まで
無料

お仕事用、プライベート用など...
使い方はいろいろ!!

「光ねっと」についての留意事項
 (光ねっとについては弊社が定める「光ネットサービス契約約款」をご承認の上、契約申込書のお申し込みにあたっての留意事項をご確認ください。)
 ●初期費用は別途お問い合わせください。●パソコン初期設定サービスは別途有料となります。●「光ねっと(1Gプラン)」の最低利用期間は2年間です。最低利用期間満了前に解約される場合は、弊社所定の違約金(利用期間15ヶ月以内では35,000円(税込37,800円)、利用期間16ヶ月以上2年以内では10,000円(税込10,800円))をお支払いいただきます。●最大1Gbpsは弊社ネットワーク内の最大値であり、ベストエフォート型のため実際の使用における一定の通信速度を保障するものではありません。●インターネットご利用時の速度は、お客さまのご利用環境(パソコンの処理能力、ハブやルーターなどのご利用機器の機能・処理能力、LANケーブルの規格、電波の影響等)や回線の混雑状況によって低下する場合があります。●通信速度等の詳細解説は、弊社ホームページをご覧ください。●「光ねっと(1Gプラン)」は、契約者が弊社所定の基準を超過したトラフィック量を継続的に発生させることにより、ピカラサービス用使用する設備に過大な負荷を生じさせる行為を他のユーザーに支障を与える場合には、通信速度や通信量の制限または、ピカラ光ねっとサービスの利用を制限することがあります。●ギガサービスのご利用にあたっては、インターネット1000BASE-T以上の環境(LAN、パソコン等)を推奨しております。●「光ねっと」単体でお申し込みの方で、複数台のパソコンをご利用される場合はルーターが必要になります。「光でんわセット」でお申し込みの場合には、TAIに無線ルーター機能が装備されておりますのでルーターは必要ありません。●「光ねっと(1Gプラン)」は弊社所定の帯域制御規定に同意の上、お申し込みいただくこととなります。●「光ねっと」は(株)STNetが提供するサービスです。

「無線ルーター」についての留意事項
 ●無線接続時の通信速度は、有線接続時の1/5以下となります。●無線ルーターをご利用の場合は、子機または無線対応のパソコンが必要となります。●ピカラ無線ルーターに無線子機は付属しておりません。●無線子機はお客さまでご用意ください。弊社では販売を含め提供いたしておりません。●ピカラ無線ルーター対応の無線子機の規格はIEEE802.11b、IEEE802.11g、IEEE802.11nになります。●ピカラ無線ルーターに付属のCDはWindows Vista、Windows 7、Windows 8、Windows 10でご利用いただけます。Macではご利用いただけません。●ルーター機能をオフにすることはできません。(ブリッジとして利用できません。)
 ●ルーター設定(クイック設定Webを操作)すると、お電話の場合、通話が途切れる場合があります。●ルーター設定を変更すると再起動が必要となり、通話中の場合切断されます。●故障した場合、電話とインターネットのご利用が不可となります。●ピカラ無線ルーターの電波が届く距離は、周囲の電波状況や住宅の構造(鉄筋・防音壁・断熱材)等、利用環境により大きく異なります。●無線接続で利用される場合は、第三者に利用される可能性がありますので、必ずセキュリティーの設定を行う等、お客さまご自身で管理を行ってください。

「ずっと割」についての留意事項
 ●長期割引制度「ずっと割」には、お客さまのご利用スタイルに応じて、段階的に割引額となる5年契約の「ずっと割ステップコース5」、3年契約の「ずっと割ステップコース3」、auスマートフォン/au携帯をご利用される方にお得な「ずっと割フラットコース」がございます。auスマートバリューをご契約のお客さまは「ずっと割フラットコース」のみの適用となります。「ずっと割ステップコース5」「ずっと割ステップコース3」をご契約いただいた後、auスマートバリューをご契約される場合は「ずっと割フラットコース」に変更となります。●長期割引制度(ずっと割ステップコース5)の最低利用期間は5年間です。最低利用期間満了前に解約される場合は、弊社所定の違約金(利用期間15ヶ月以内では35,000円(税込37,800円)、利用期間16ヶ月以上5年以内では15,000円(税込16,200円))をお支払いいただきます。●長期割引制度(ずっと割ステップコース3)の最低利用期間は3年間です。最低利用期間満了前に解約される場合は、弊社所定の違約金(利用期間15ヶ月以内では35,000円(税込37,800円)、利用期間16ヶ月以上3年以内では10,000円(税込10,800円))をお支払いいただきます。●長期割引制度(ずっと割フラットコース)の最低利用期間は3年間です。最低利用期間満了前に解約される場合は、弊社所定の違約金(利用期間15ヶ月以内では35,000円(税込37,800円)、利用期間16ヶ月以上3年以内では10,000円(税込10,800円))をお支払いいただきます。●特に記載のある場合を除き全て税抜です。●お申し込みにあたっては諸注意がございます。詳しくはお問い合わせください。